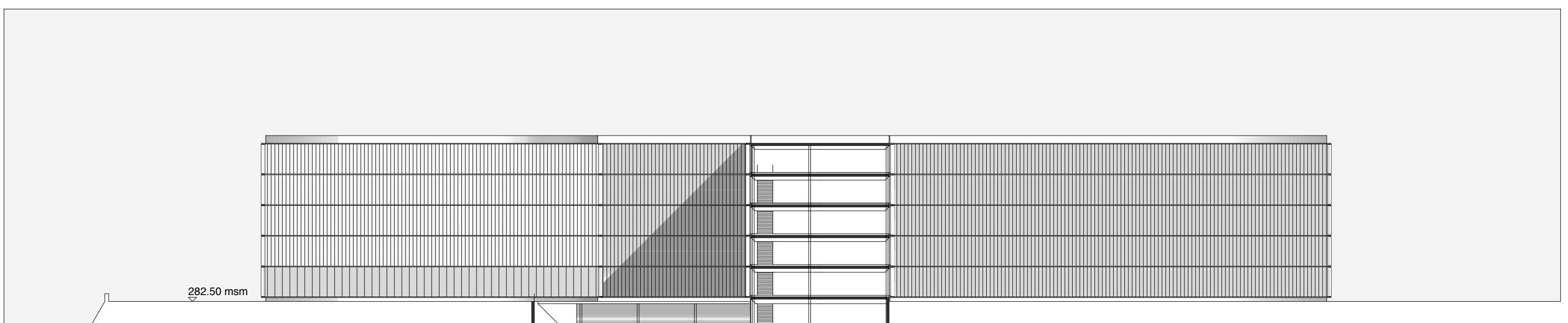
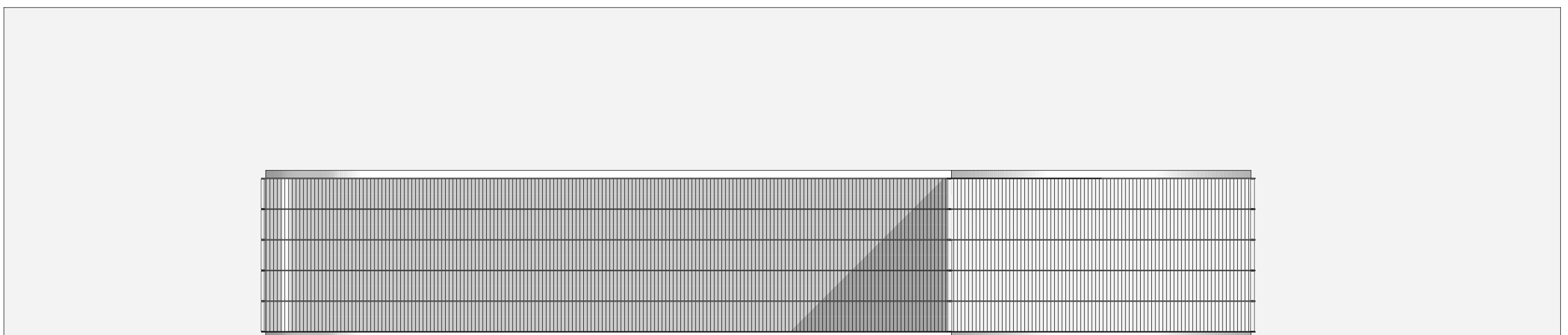


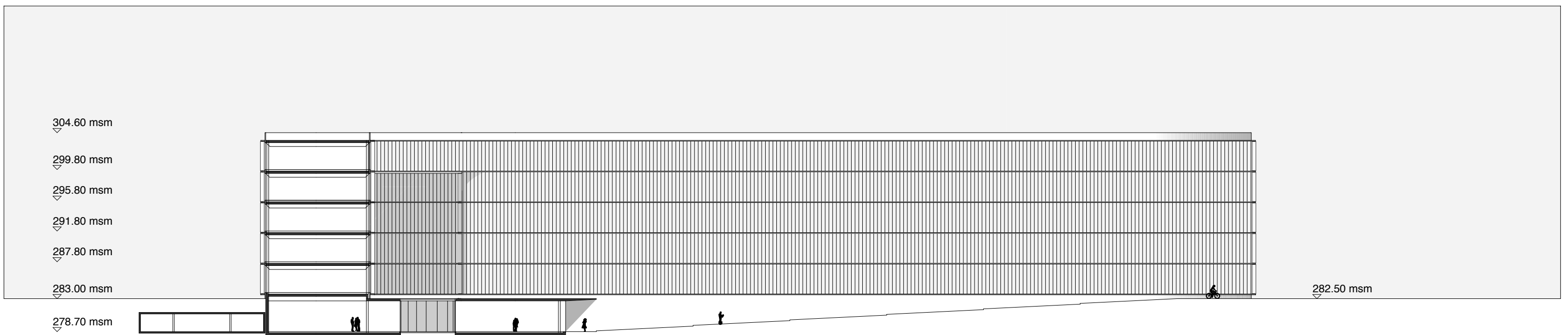
SITUAZIONE 1:1000



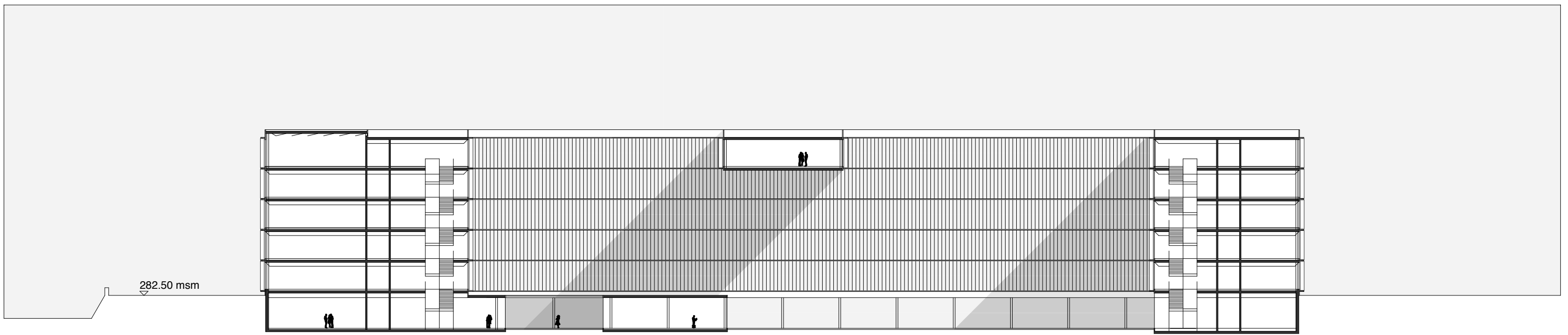
PROSPETTO SUD



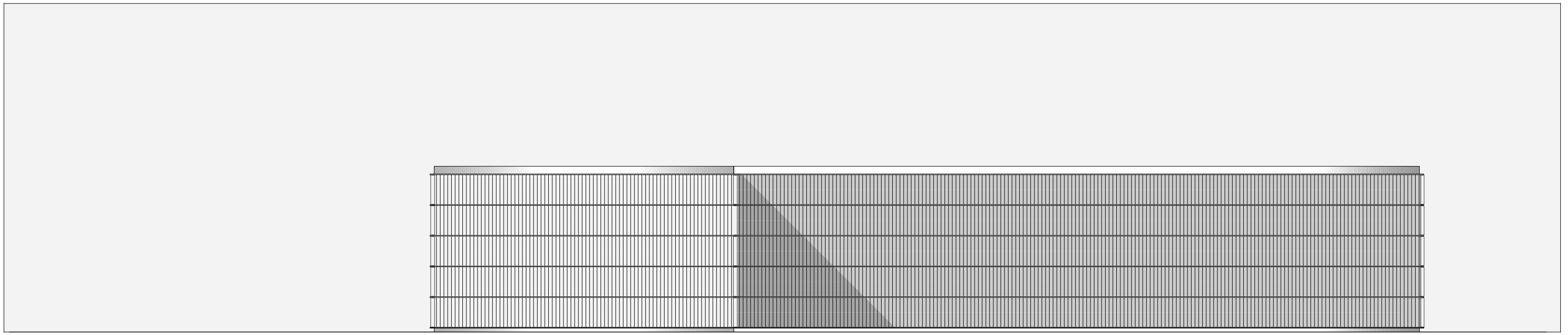
PROSPETTO EST



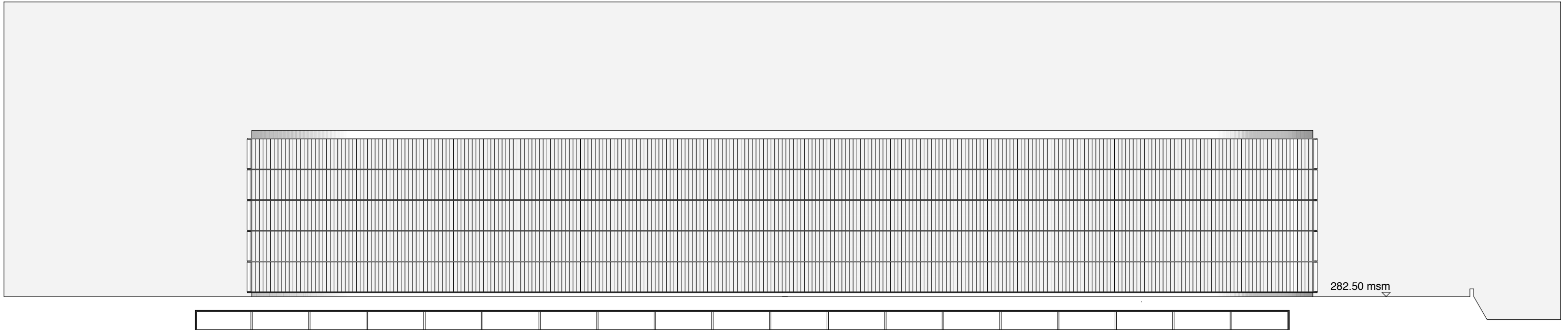
SEZIONE A-A



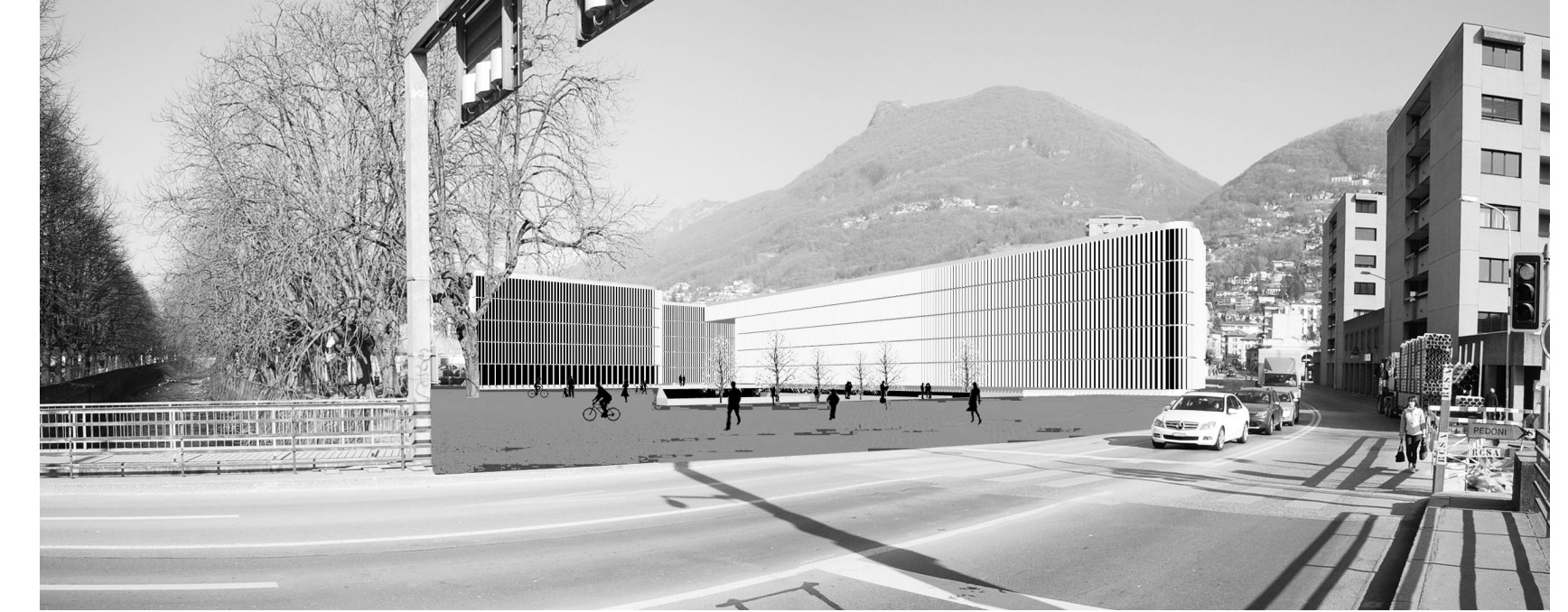
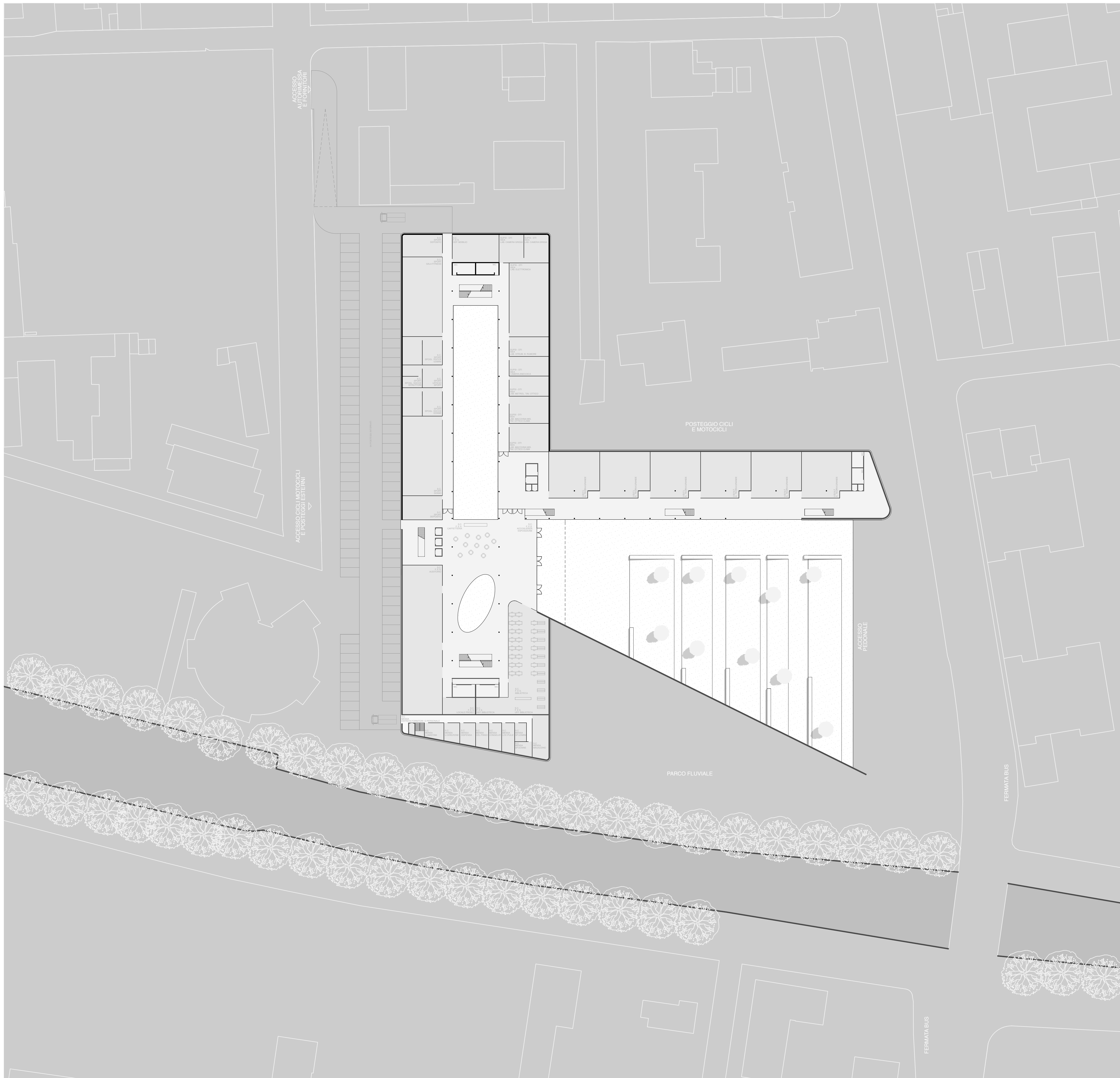
SEZIONE B-B



PROSPETTO OVEST



PROSPETTO NORD



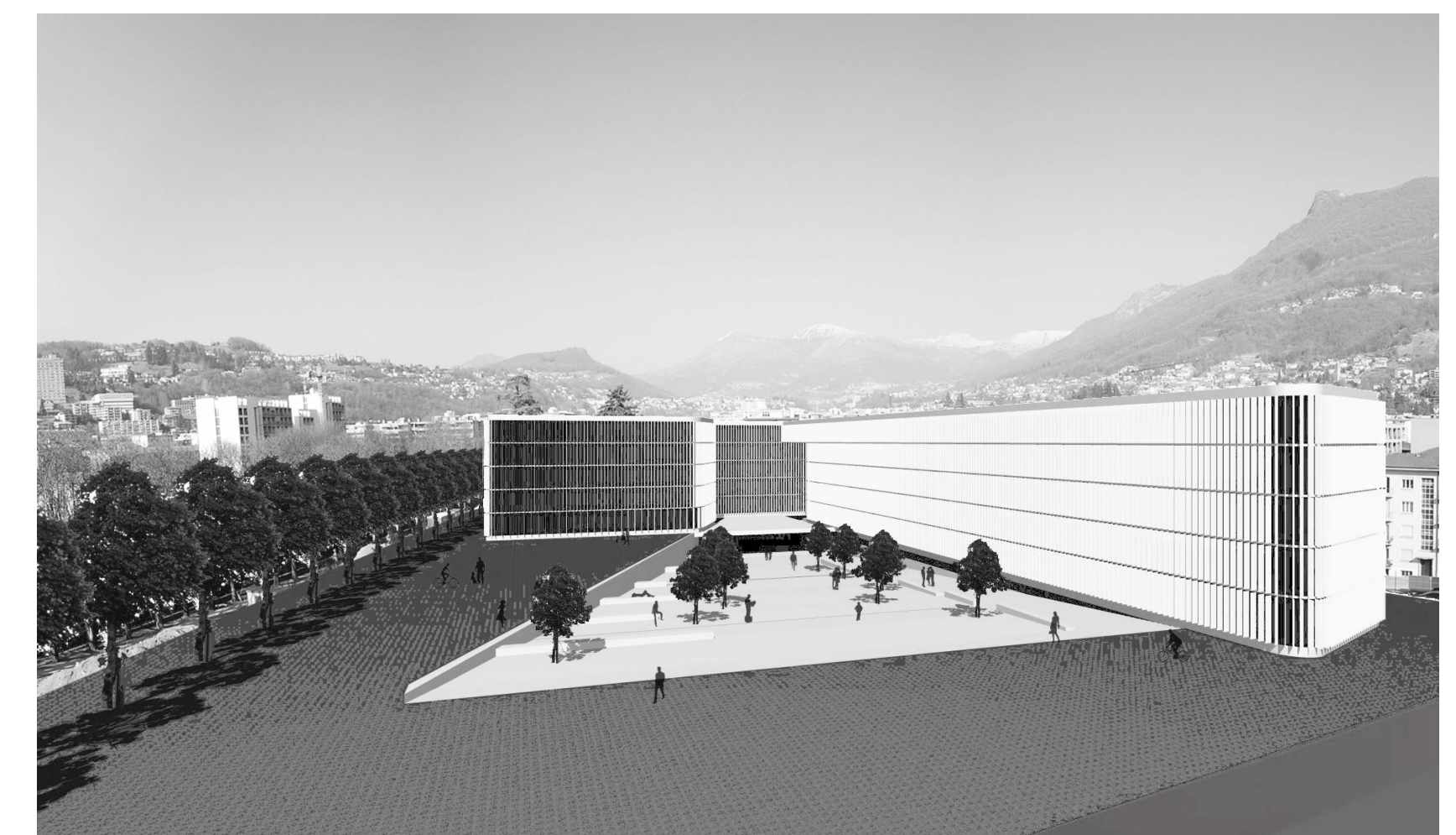
RELAZIONE

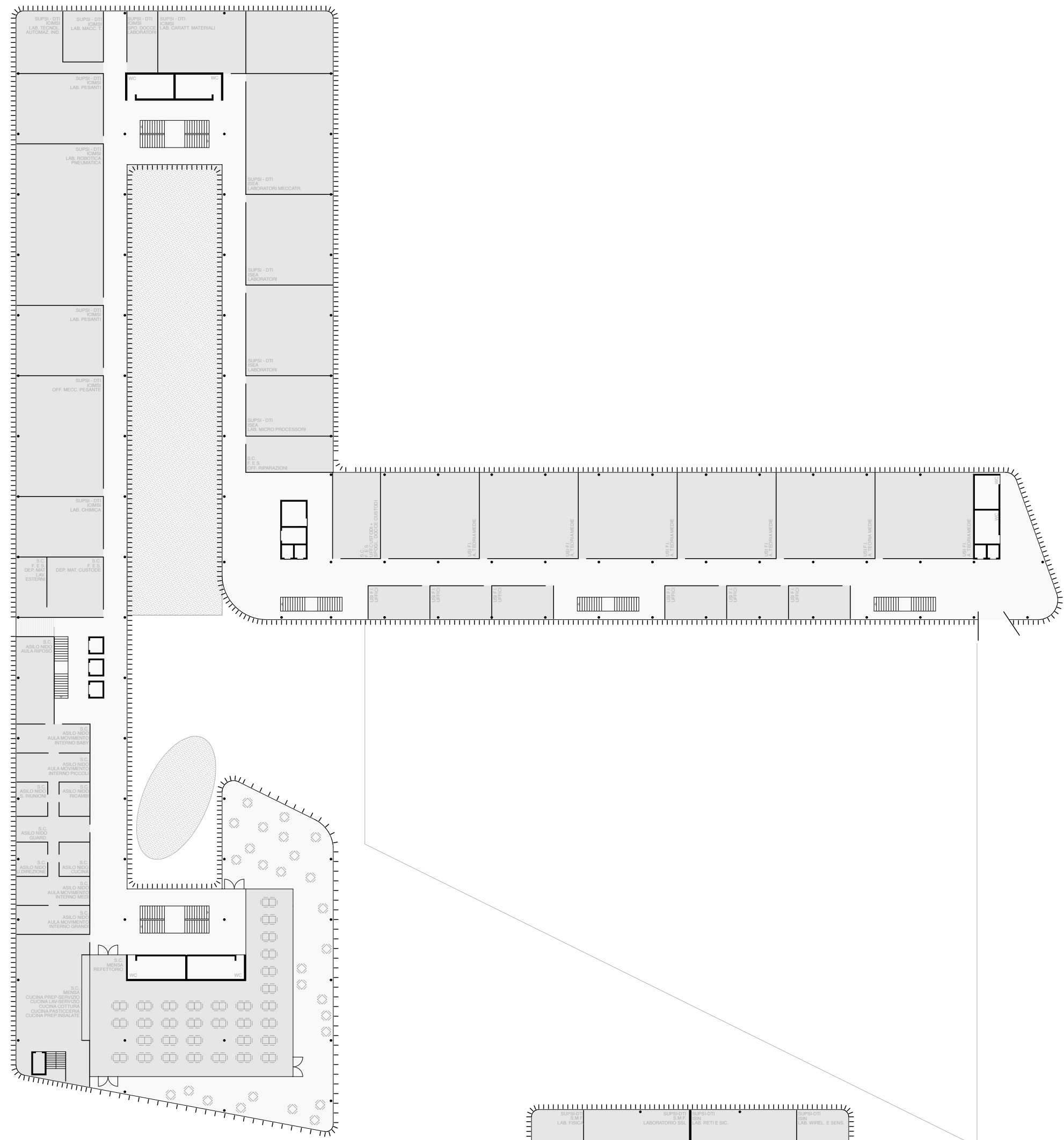
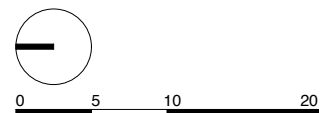
CONCETTO URBANISTICO
 LA DEFINIZIONE DEGLI SPAZI PUBBLICI, DIMENSIONATI SU SCALE DIVERSE, È IL CONCETTO GUIDA DELL'INSERIMENTO NEL CONTESTO.
 L'IDEA PRECISA DI INTERFACCIARE ELEMENTI URBANI DI NATURA E SCALA DIVERSA -TESSUTO URBANO, TRACCIATO VIARIO, CORSO FLUVIALE - STA ALL'ORIGINE DELLA FORMA E DELL'UBICAZIONE DELL'EDIFICIO.
 I VUOTI COSTRUITI E INTEGRATI COSTITUISCONO DELLE SIGNIFICATIVE SOGLIE ALLA SCALA DEL COMPARTO URBANO.
 GLI ELEMENTI EMERGENTI DEL PROGETTO - EDIFICIO E SPAZI PUBBLICI - SI PONGONO COME COMPLETAMENTO E RAFFORZAMENTO DELL'ASSE STRADALE QUALIFICANDOLO QUALE VIA DELLE UNIVERSITÀ. UN FUTURO SVILUPPO DEL PROGETTO NON PUÒ ESIMERSI DALL'INTEGRARE IL NUOVO CAMPUS E L'ESISTENTE.
 IL NUOVO CAMPUS ASCOLTA LA CITTÀ, IL FIUME.....
 È DA GUARDARE ANCHE CON LE ORECCHIE.

PROGETTO
 UN SISTEMA: QUESTO È IL CONCETTO FONDAMENTALE CHE STA ALL'ORIGINE DEL PROGETTO.
 GLI SPAZI DELL'UNIVERSITÀ, LUOGO DOVE L'ATTIVITÀ ESSENZIALE CONSISTE NELLA RICERCA, DEVONO POTERSI ADATTARE CONTINUAMENTE ALLE MUTEVOLI ESIGENZE DELLA TECNOLOGIA E DELLE DESTINAZIONI D'USO.
 ABBIAMO PROGETTATO UN EDIFICIO CAPACE DI RISPONDERE A QUESTE IMPRESCINDIBILI METAMORFOSI CHE SARANNO SCANDITE DALL'EVOLUZIONE DEI TEMPI.
 UNA STRUTTURA PORTANTE SU PILASTRI, SOLAI IN CALCESTRUZZO E DIVISORI COSTITUITI DA PARETI MOBILI CHE GARANTISCONO UNA TOTALE FLESSIBILITÀ DI GESTIONE DEGLI SPAZI.

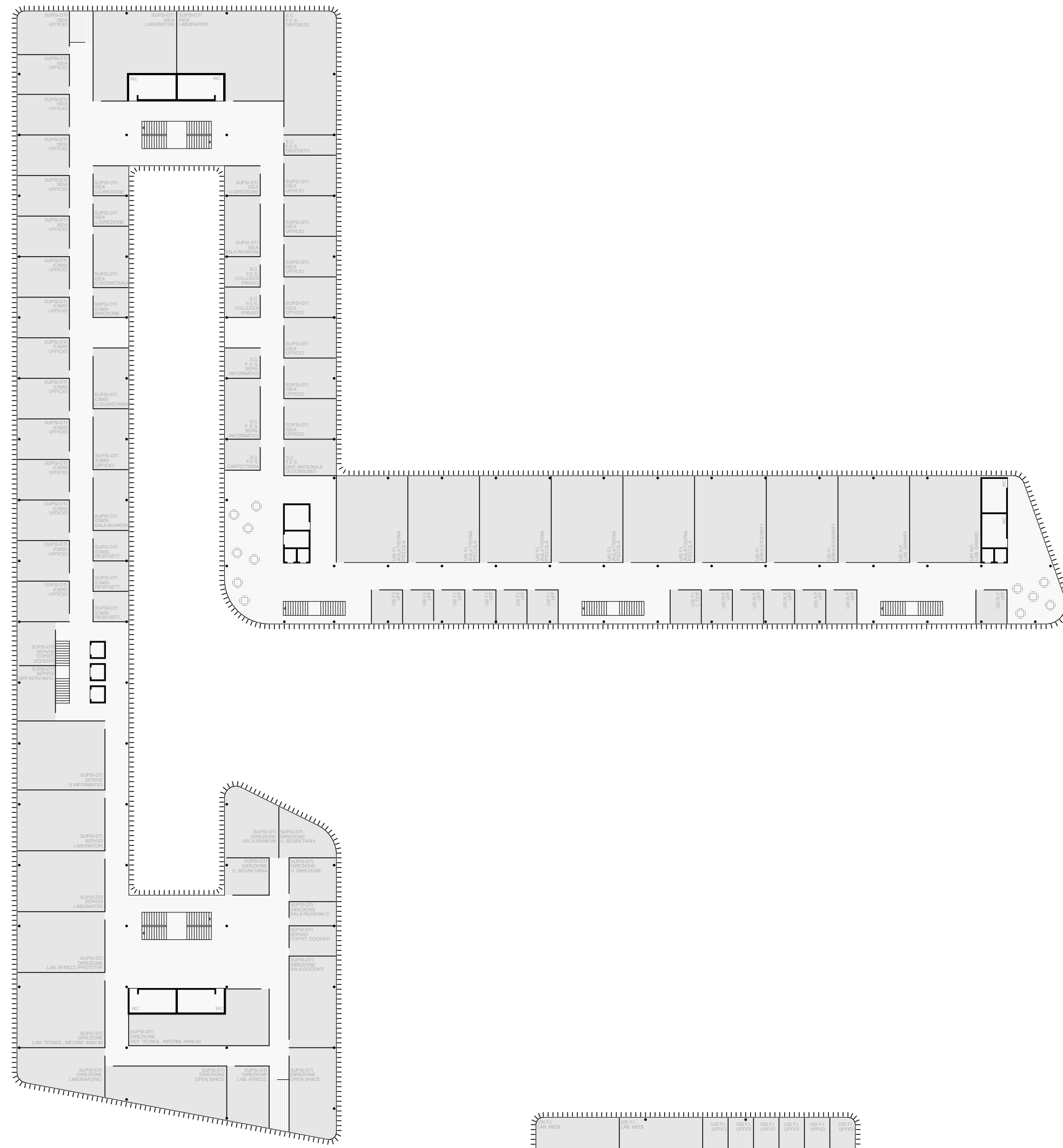
L'EDIFICIO
 ALLA COMPLESSITÀ DELLE FUNZIONI RICHIESTE IL PROGETTO RISPONDE, NELLA SUA FORMA E NEL CARATTERE DEGLI ALZATI, CON UN LINGUAGGIO VOLUTAMENTE UNITARIO E D'IMMEDIATA LETTURA.
 UN SOLO EDIFICIO PER LE UNIVERSITÀ, UNO SPAZIO APERTO ALLA CITTÀ.
 IL GRANDE SPAZIO PUBBLICO SI DIPANA SU UNA DOLCE RAMPA E SI CONCLUDE NEL DISPOSITIVO D'INGRESSO PRINCIPALE. QUI SONO UBICATI GLI SPAZI D'ACCOGLIENZA E GLI SPAZI COMUNI, DAI QUALI SI ACCEDE IN MODO DISTINTO ALL'USI E ALLA SUPSI.
 IL VOLUME SI ARTICOLA SU 6 LIVELLI DI CUI UNO SEMINTERRATO.
 LE FACCIATE VETRATE, RITIMATE DAL SISTEMA DI PROTEZIONI SOLARI E DI MODULAZIONE DELLA LUCE NATURALE, SONO ORIENTABILE E PENSATE QUALI ELEMENTI ESSENZIALI AL FABBISOGNO E ALLA GESTIONE DEGLI ASPETTI TERMO-CLIMATICI DELL'EDIFICIO.
 IL SISTEMA DI FACCIATA INTEGRA PURE RICETTORI FOTOVOLTAICI.

CREDIAMO CHE IL PROGETTO CONTENGA TUTTI GLI INGREDIENTI/ZUTATEN E CHE FARÀ DA SFONDO AI SILENZI E AI CLAMORI CHE UN LUOGO DI RICERCA PORTA CON SÉ.

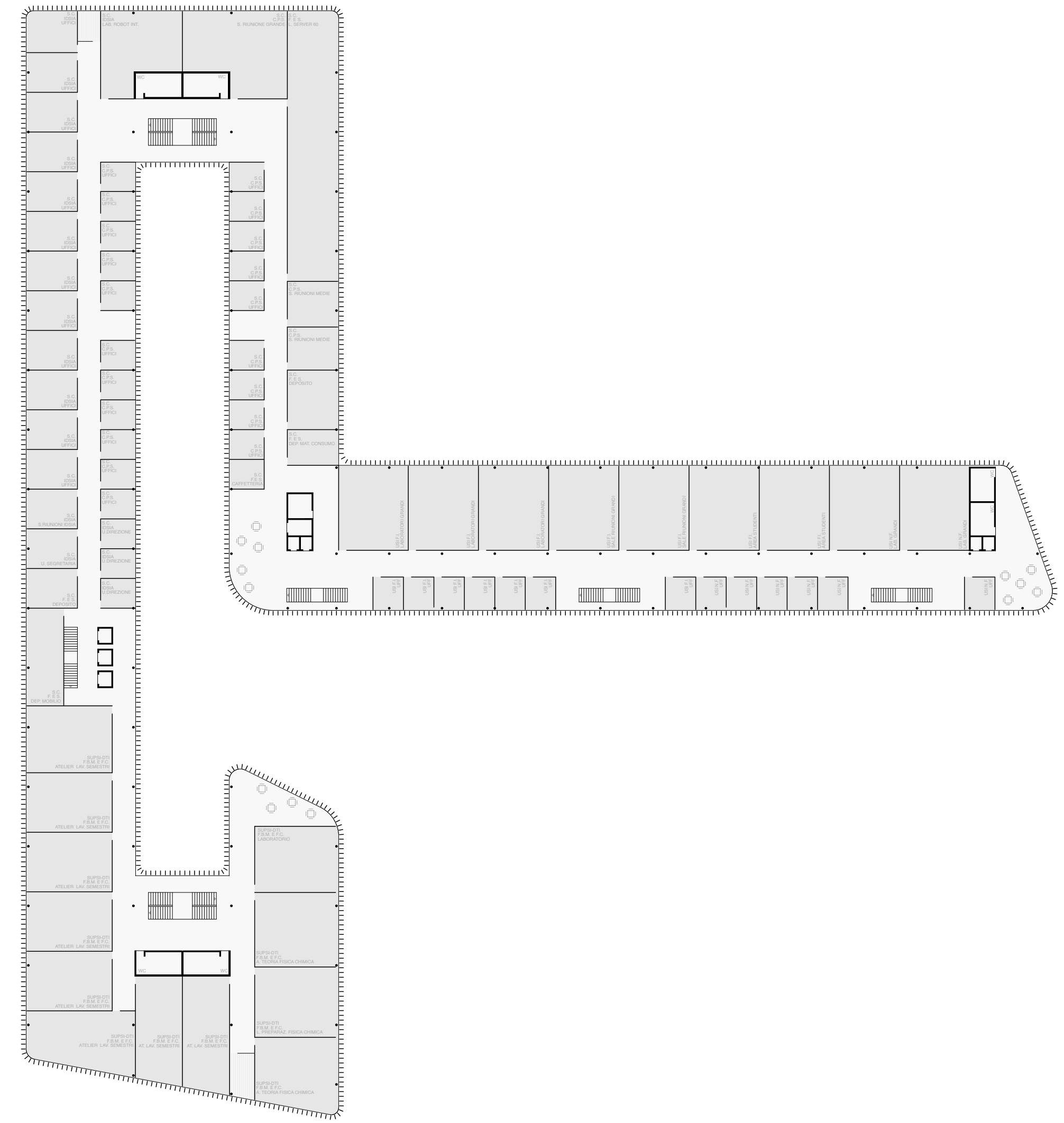




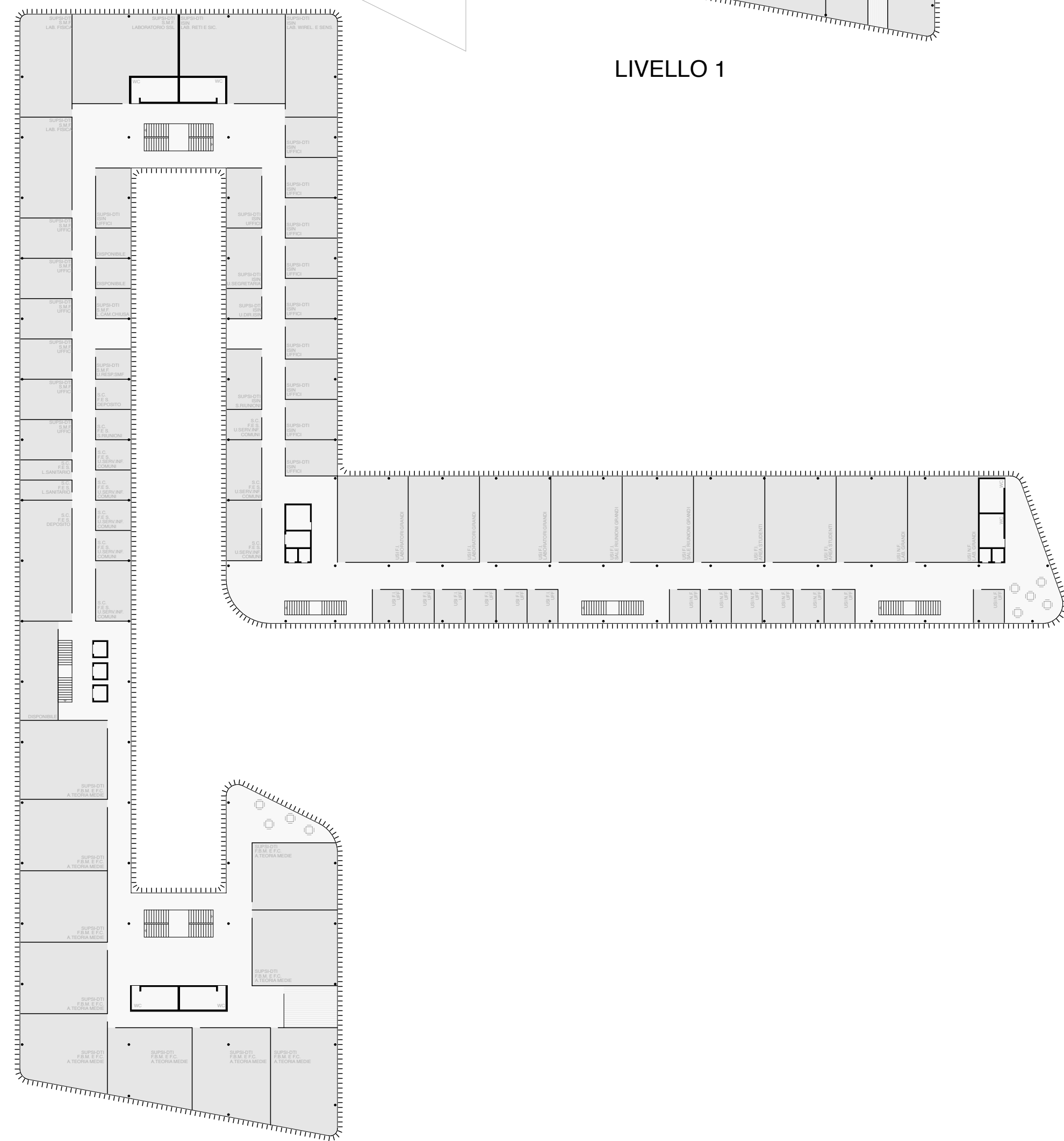
LIVELLO 0



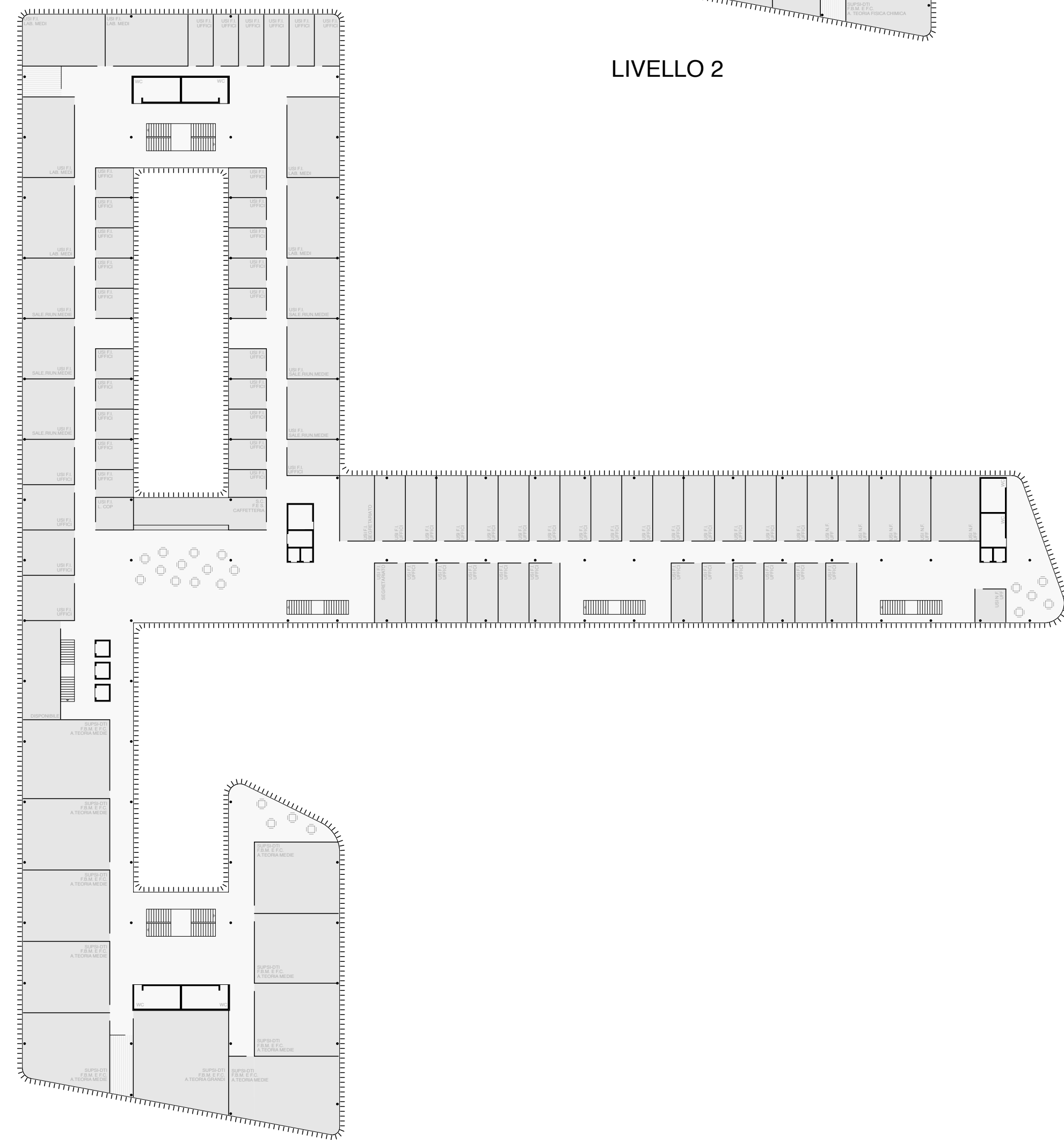
LIVELLO 1



LIVELLO 2



LIVELLO 3



LIVELLO 4